

Recreatie: de ruimtelijke blinde vlek





Onderzoeksgroep HZ University of Applied Sciences

Geen adviesbureau, onafhankelijk onderzoek

Onderzoek naar het vrijetijd domein in Zeeland

Projecten lokaal, provincie, landelijk, internationaal

Over HZ Kenniscentrum Kusttoerisme



Kennismaken met...

Op de Veluwe werken ruim 40 partners met elkaar samen om de Veluwe bereikbaar en beleefbaar te houden. Dat doen zij in een netwerksamenwerking VeluweAlliantie. Een coalition of the willing.

- Grondeigenaren Veluwe
- Recreatiebranche, Natuur en Landbouwbranche
- Onderwijsinstellingen
- 21 Gemeenten
- Provincie Gelderland

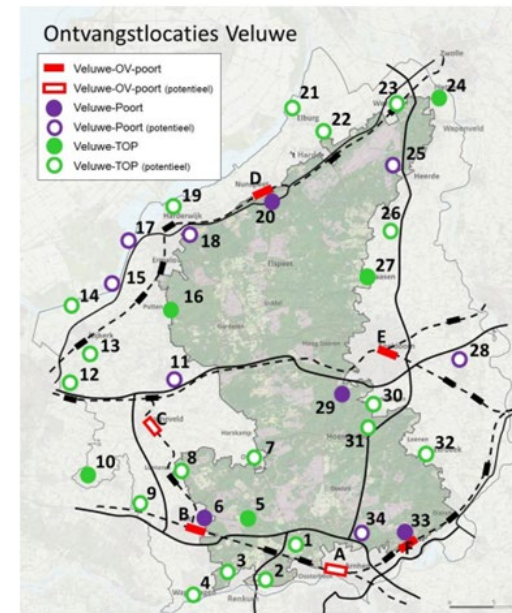
Unieke sterke punten

- Informeel platform, open discussie
- Brede vertegenwoordiging van alle Veluwse partijen
- Gezamenlijk gedragen agenda
- Realisatiekracht (niet alleen platform, maar ook programma)



- Bestemmingsmanagement: spreiding van bezoekers in ruimte, tijd en plaats, monitoring
- Hoe: Gouden Randen van de Veluwe / verbreding aanbod door andere concepten (belevingsthema's) / ontvangstlocaties en in tijd
- 2 Regiodeals Veerkrachtige Veluwe twv € 31 mln en Veluwe in Balans van 40 mln.
- Met onze DMO en Routebureau Veluwe
- Invulling recreatiezonering tbv balans beleven – beschermen
- Huisstijlontwikkeling

Kaart (potentiële) Poorten en TOP's



Veluwe OV Poorten

- A Arnhem
- B Ede-Wageningen
- C Barneveld
- D Nunspeet
- E Apeldoorn
- F Rheden

Veluwe Poorten en TOP's

- | | |
|---------------------------|-------------------------------|
| 1 Papendal | 18 Harderwijk (Boekhorstlaan) |
| 2 Renkum | 19 Harderwijk |
| 3 Doorwerth | 20 Nunspeet (Transferium) |
| 4 Wageningen | 21 Elburg-Haven |
| 5 De Ginkel | 22 't Harde (Dr. Vogeltuinen) |
| 6 Ede-Wageningen | 23 Wezep |
| 7 Otterlo | 24 Hatterm (Bleek) |
| 8 Lunteren | 25 Heerderstrand |
| 9 De Klomp | 26 Epe |
| 10 Scherpenzeel | 27 De Cannenburgh |
| 11 Barneveld | 28 Bussloo |
| 12 Hoevelaken | 29 Het Leesten |
| 13 Nijkerk | 30 Beekbergen |
| 14 Nijkerk-Haven | 31 Hoenderloo (A50) |
| 15 Veluwe aan Zee (Nulde) | 32 Eerbeek |
| 16 Putten (Schovenhorst) | 33 Posbank |
| 17 Veluwe aan Zee (Horst) | 34 Arnhem (Postiljon) |

Ruimte voor recreatie

- Grote transitieopgaven, die veel ruimte vragen, waar veel om te doen is
- Tegelijkertijd: groeiende recreatiebehoefte, hiervoor is óók ruimte nodig
- Beschikbare ruimte beperkt: noodzaak voor slimme koppelingen

- Maar, rol van R&T in ruimtelijke processen is geen vanzelfsprekendheid

- Wat kunnen we doen om dit te veranderen?

Ruimte voor recreatie

“Als er niet wordt ingegrepen, dan lopen hotspots verder vol, neemt de druk op gemeenschappen en kwetsbare plekken toe en profiteren plekken die wél een impuls kunnen gebruiken ten aanzien van Brede Welvaart nog te weinig.”

“Als er niet actief gestuurd wordt op het meenemen van de recreatieve opgave in andere ruimtelijke opgaven, loopt het tekort aan recreatieruimte verder op.”

“Als er te weinig over R&T is nagedacht in ruimtelijke plan- en visievorming dan doen overheden hun inwoners tekort in hun taak ‘om voorwaarden te scheppen voor maatschappelijke en culturele ontplooiing en voor vrijetijdsbesteding’ (Grondwet, Artikel 22, Lid 3).”

Wie van jullie heeft in een
ruimtelijk traject ooit expliciet gerekend
aan recreatieruimte?

Uitdaging: Hoe berekenen we recreatieruimte?

VERSCHILLENDE REGELS

1 ha / 300m



75 m² per woning



30 m² per inwoner



8 pers / hectare



Losse normen



VERSCHILLENDE DEFINITIES



groen



recreatie?



Wat telt mee?

VERSCHILLENDE DATA



Lokale data?



Oude kaarten?



Versnipperd?



KENNISCENTRUM
KUSTTOERISME

Definitie: Wat is recreatieruimte?

Groene ruimte volgens Clo & CBS

- Park en plantsoenen, dagrecreatieve terreinen, bossen, natte en droge natuurlijke terreinen (incl. strand)

Groene ruimte \neq recreatieruimte:

- Aanwezigheid van groene ruimte is een voorwaarde is voor voldoende recreatieruimte in het groen.

Om daadwerkelijk een recreatieve functie te kunnen vervullen, moet deze groene ruimte:

1. van voldoende omvang zijn;
2. in enige mate aantrekkelijk zijn qua vegetatie en inrichting;
3. openbaar toegankelijk zijn;
4. bereikbaar zijn door middel van infrastructuur die ernaartoe leidt;
5. doordringbaar zijn, bijvoorbeeld met een route- en padenstructuur.



Normen: Hoeveel recreatieruimte is er nodig, per ... ?

- Momenteel is er nog geen nationale norm voor de hoeveelheid groene ruimte en/of recreatieruimte.
- Wel verschillende richtlijnen en adviesnormen:
 - normen voor de hoeveelheid en nabijheid van groene ruimte
 - normen voor de hoeveelheid en nabijheid van groene *recreatieruimte*
 - normen voor de recreatieve opvangcapaciteit van groene ruimte.
 - ...
 - ...

Databronnen: Hoeveel recreatieruimte is er nu?

- Bodemgebruik (CBS, 1996-2022) > Aantal hectares per gemeente
- Groenkaart (Atlas Leefomgeving, data RIVM, 2022) > Kaartweergave
- Wandel- en fietsroutes (Wandelnet & Fietsplatform, 2025) > Kaartweergave
- Nabijheidsanalysetool (Wandelnet/Movares, 2025) > Kaartweergave
- Afstand tot openbaar groen (CBS, 2006-2017) > Aantal km's per buurt

Definitie

Normen

Databronnen

ontoereikend





Zeeland: eerste poging tot berekenen

Relevantie voor Zeeland

- Woningbouw, energie, landbouw, klimaat
- Zeeland wordt in etalage gezet als oplossing voor landelijk ruimtetekort
- Gewenste groei inwoneraantal met 160.000 richting 2050
- Recreatieruimte als vestigingsfactor
- Belang recreatie voor leefbaarheid en gezondheid
- Recreatie ontbreekt in de afweging

Eerste analyse kwantitatieve opgave

Groene ruimte per inwoner in m²

409

Zeeland

320

Nederland

Behoud van zelfde hoeveelheid:

7.000

extra hectare nodig in 2050

Eerste analyse kwantitatieve opgave



Kanttekeningen hierbij

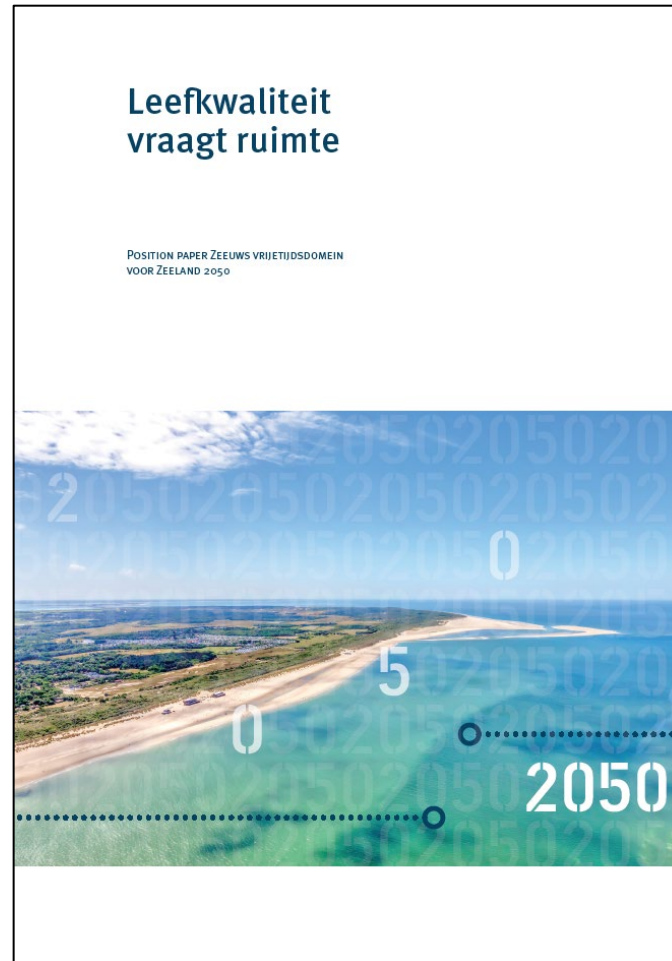
- Groene ruimte \neq recreatieruimte: geen zicht op welk deel van groene ruimte daadwerkelijk geschikt en toegankelijk is voor recreatie.
- Geen zicht op huidig 'tekort': geen harde onderbouwing waarom hoeveelheid groene ruimte richting de toekomst niet mag afnemen.
- Inzoomen op wijk- of buurniveau is lastig > onvoldoende databronnen.
- We kunnen het wel berekenen, maar we weten (nog) niet of het klopt.

Hoe krijg je het dan toch op de agenda?



- koppelen aan woningbouw / leefbaarheid
- concreet maken (ook met onzekerheid)
- positioneren als ruimtelijke opgave

Hoe krijg je het dan toch op de agenda?

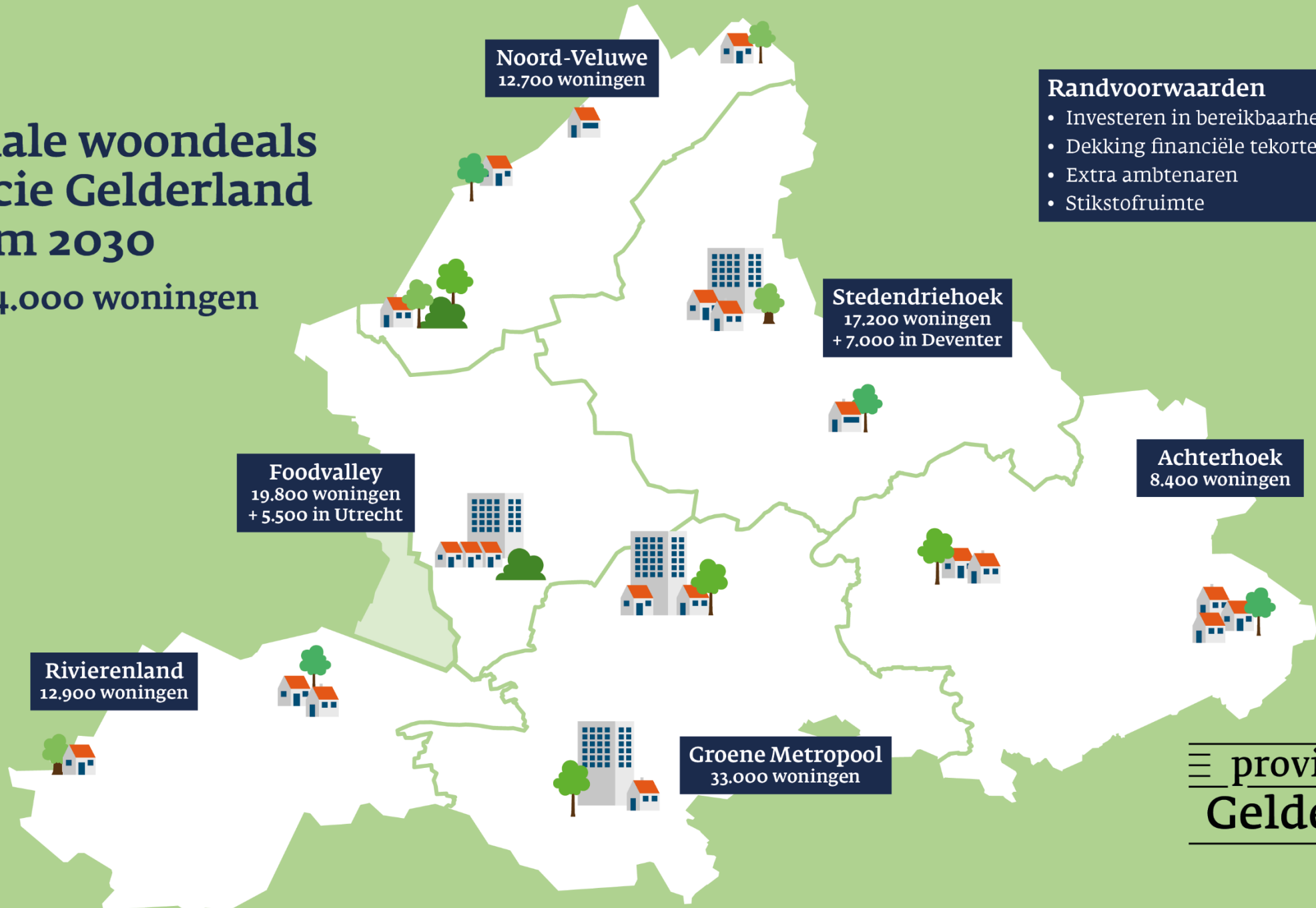


**Geagendeerd,
maar nog niet geborgd**

Van denken naar doen op de Veluwe

Regionale woondeals provincie Gelderland 2022 t/m 2030

Totaal 104.000 woningen



- Randvoorwaarden**
- Investeren in bereikbaarheid
 - Dekking financiële tekorten
 - Extra ambtenaren
 - Stikstofruimte



Handboek Ruimte voor recreatie op de Veluwe

Handelingsperspectieven en advies

1. Wat is recreatieruimte?



- Ruimte die voor recreanten beschikbaar is
- Iets anders dan de *sec* voor recreatie gebruikt wordt
- De crux is om recreatie te verweven in het landschap
- Hoe meer paden, voorzieningen, opgaande beplanting > hoe meer recreanten er in een gebied terecht kunnen

Waarom is recreatie in de Gouden Randen urgent?

Recreatie is gezond, en we moeten investeren in preventieve gezondheid

Belangrijk voor de economie van de regio

De natuur heeft ruimte nodig voor herstel

⇒ Katwijk uitspraak Raad van State:

gemeenten moeten bij woningbouwplannen aantonen wat zij doen om te voorkomen dat nabijgelegen natuur wordt aangetast door toenemende recreatiedruk

Wat is de ambitie voor de Veluwe?

De groene recreatieruimte per inwoner neemt al jaren af
Meer inwoners, meer gasten en meer recreatie-activiteiten per persoon

Meer groenblauwe *recreatieruimte*
⇒ De opgave is ca 8.000 “hectare”



Norm meegroeien met huidige situatie



Recreatieruimte norm provincie

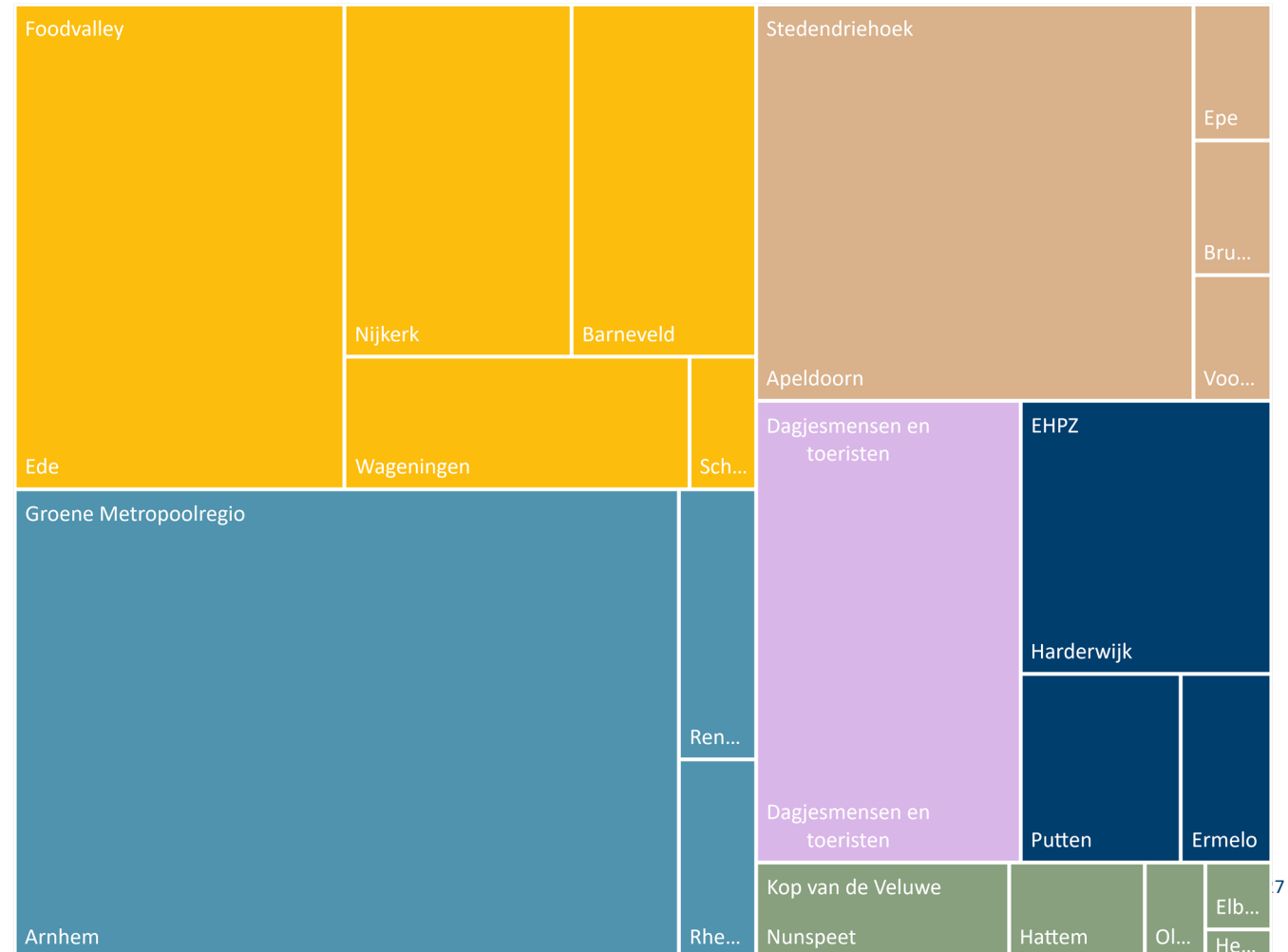
Wat is de opgave voor de Veluwe?



veluwe
Alliantie

- Ca 8.000 ha aan recreatie-ruimte
- Uitloopruimte voor (nieuwe) inwoners en gasten
- Natuurgebieden beschermen en robuuster maken

-  EHPZ
-  Foodvalley
-  Groene Metropoolregio
-  Kop van de Veluwe
-  Stedendriehoek
-  Dagjesmensen en toeristen





4. Hoe kunnen we aan de slag?

3 kansrijke strategieën:



A. Ruimtelijke ontwikkelingen recreatie-inclusief

- Ruimte voor recreatie in het omgevingswetinstrumentarium
- Recreatie-inclusieve infrastructuur, natuur-, water- en klimaatprojecten
- Recreatie als onderdeel van stedelijke ontwikkeling



B. Bestaande groenblauwe ruimte toegankelijk maken en beter benutten

- Bewandelbaar landschap
- Bestaande recreatieterreinen versterken
- Benutten en herbestemmen van erfgoed



C. Ruimte voor ondernemerschap

- Ontwikkelruimte voor bestaande en nieuwe bedrijven
- Innovatie aanjagen en mogelijk maken

Handboek Ruimte voor recreatie



veluwe
Alliantie

Wat vind je hierin?

- Welke handelingsperspectieven zijn er?
- Hoe pak je het aan?
- Wat heb je nodig?
- Wie heb je nodig?
- Wat kost het en hoe kan je het financieren?
- Welke voorbeelden kennen we?



Aangeboden aan VeluweAlliantie
20 februari 2026

Projectnummer Bureau BUITEN: 2025-2278

Auteurs
Anneke van Mispelaar
Jorien Posthouwer
Daphne van der Veer
Adriana Stam



veluwe
Alliantie



5. Advies voor implementatie en bekostiging

Advies : Doorbreek de recreatieparadox

Voor recreatieruimte is ca 1 miljard euro nodig, en 15-20 miljoen voor beheer. De positieve maatschappelijke baten en waarde van groen en recreatie zijn aangetoond, maar het blijkt lastig om de bekostiging te regelen.

Hoe doorbreek je dat?

- Formuleer een gezamenlijke ambitie.
- Geleidelijk aanpakken: bijv. koppel beheermiddelen aan groei inwoners
- Werk met werk maken, op basis van gezamenlijke ambitie
- Koppeling met woningbouwontwikkeling: per woning een bijdrage aan bovenwijkse voorzieningen
- Koppeling met toeristenbelasting
- De bal elders leggen: bijv. het Rijk, recreanten of sponsoren.

5. Advies voor implementatie en bekostiging

Advies: Investeer in een solide publieke basis voor vervolginvesteringen door bedrijven en maatschappelijke organisaties

- Investerings overheid zijn voorwaardenscheppend
- Werkt ook bij regiodeals



veluwe
Alliantie

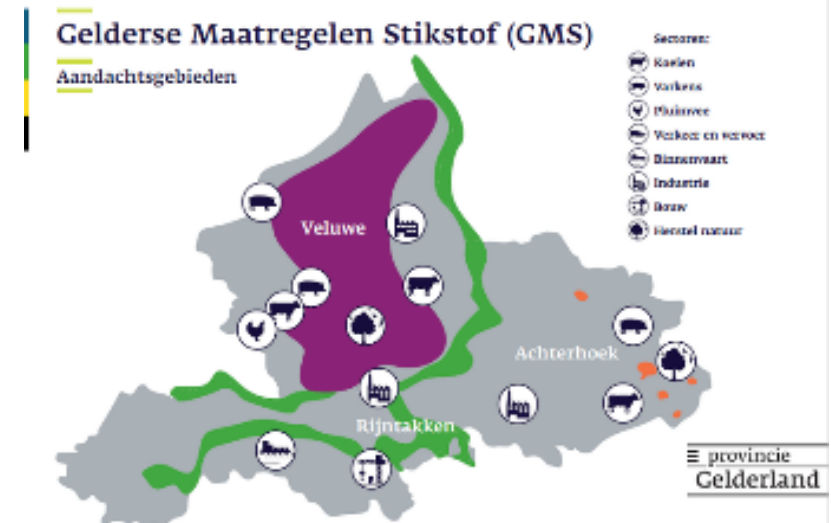
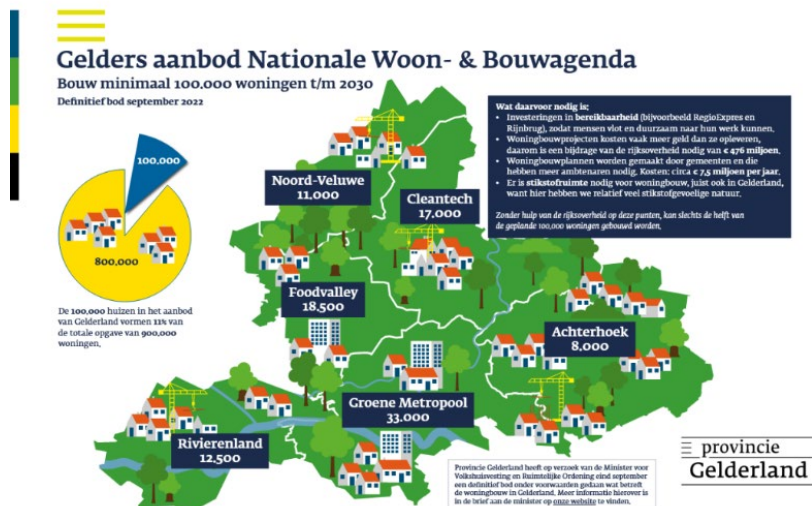




5. Advies voor implementatie en bekostiging

Breng lijn in ontwikkelopgaven vanuit de regio's op en rond de Veluwe en provinciale ontwikkelingen (omgevingsvisie / specifieke gebiedsgerichte aanpakken)

- Recreanten zien geen gemeentegrenzen
- De Veluwe is op verschillende manieren opgeknipt
- Maak de recreatie-opgave onderdeel van de verstedelijkingsstrategieën
- Integreer de recreatie-opgave in de stikstof-aanpak
- En breng deze in één lijn



Ter afsluiting



Wat nemen we mee?

- We sturen niet op recreatieruimte
- We hebben nog geen robuuste methode
- En toch moeten we keuzes maken

In gesprek

- Jullie ervaringen met het agenderen van recreatieruimte
- Jullie ervaringen met het onderbouwen van de kwantitatieve opgave
- Jullie ervaringen met de implementatie



veluwe
Alliantie

Dank voor jullie aandacht!

